

Dell Precision Mobile Workstation

7000 Series

Quick Start Guide

Priručnik za brzi početak rada

Gyors üzembe helyezési útmutató

Краткое руководство по началу работы

Priručnik za brzi start

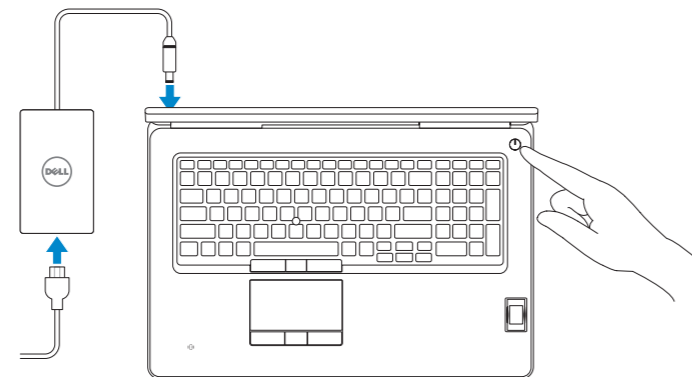
1 Connect the power adapter and press the power button

Priključite adapter za napajanje i pritisnite gumb za uključivanje/isključivanje

Csatlakoztassa a tápadaptert és nyomja meg a bekapcsológombot

Подключите адаптер источника питания и нажмите на кнопку питания

Povežite adapter za napajanje i pritisnite dugme za napajanje



2 Finish operating system setup

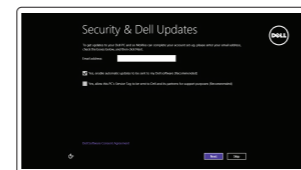
Završetak postavljanja operacijskog sustava

Fejezse be az operációs rendszer beállítását

Завершите настройку операционной системы

Završite sa podešavanjem operativnog sistema

Windows 8.1



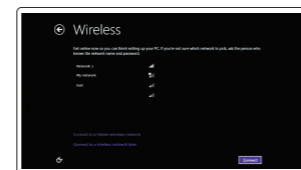
Enable security and updates

Omogućite sigurnost i ažuriranja

Kapcsolja be a számítógép védelmét és a frissítéseket

Включите службы обеспечения безопасности и автоматического обновления

Omogućite zaštitu i ažuriranja



Connect to your network

Spojite se na vašu mrežu

Kapcsolódjon a hálózatahoz

Подключитесь к сети

Povežite sa svojom mrežom

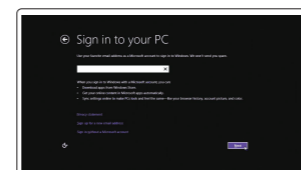
NOTE: If you are connecting to a secured wireless network, enter the password for the wireless network access when prompted.

NAPOMENA: Ako se povezujete na sigurnu bežičnu mrežu, upišite zaporku za pristup bežičnoj mreži kad se to zatraži.

MEGJEGYZÉS: Ha biztonságos vezeték nélküli hálózathoz csatlakozik, kérésre, adja meg a vezeték nélküli hálózat hozzáférési jelszavát.

ПРИМЕЧАНИЕ: При подключении к защищенной беспроводной сети введите по запросу пароль доступа.

NAPOMENA: Ako se povezivanje vrši na zaštićenu bežičnu mrežu, unesite lozinku za pristup bežičnoj mreži kada se to od vas zatraži.



Sign in to your Microsoft account or create a local account

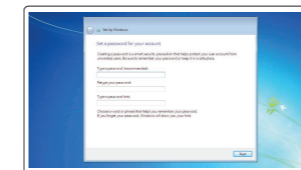
Prijavite se u Microsoft račun ili izradite lokalni račun

Jelentkezzen be a Microsoft fiókjába, vagy hozzon létre helyi fiókot

Войдите в учетную запись Microsoft или создайте локальную учетную запись

Prijavite se na svoj Microsoft nalog ili kreirajte lokalni nalog

Windows 7



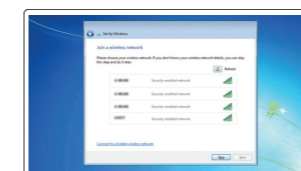
Set up password for Windows

Postavite zaporku za Windows

Jelszó beállítása Windows operációs rendszerhez

Установите пароль для Windows

Podesite lozinku za Windows



Connect to your network

Spojite se na vašu mrežu

Kapcsolódjon a hálózatahoz

Подключитесь к сети

Povežite sa svojom mrežom

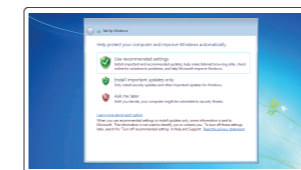
NOTE: If you are connecting to a secured wireless network, enter the password for the wireless network access when prompted.

NAPOMENA: Ako se povezujete na sigurnu bežičnu mrežu, upišite zaporku za pristup bežičnoj mreži kad se to zatraži.

MEGJEGYZÉS: Ha biztonságos vezeték nélküli hálózathoz csatlakozik, kérésre, adja meg a vezeték nélküli hálózat hozzáférési jelszavát.

ПРИМЕЧАНИЕ: При подключении к защищенной беспроводной сети введите по запросу пароль доступа.

NAPOMENA: Ako se povezivanje vrši na zaštićenu bežičnu mrežu, unesite lozinku za pristup bežičnoj mreži kada se to od vas zatraži.



Protect your computer

Zaštite svoje računalo

Védje számítógépét

Защитите свой компьютер

Zaštite svoj računar

Ubuntu

Follow the instructions on the screen to finish setup.

Za dovršetak postavljanja pratite upute na zaslону.

A beállítás befejezéséhez kövesse a képernyőn megjelenő utasításokat.

Для завершения установки следуйте инструкциям на экране.

Pratite uputstva na ekranu da biste završili podešavanje.

Locate your Dell apps in Windows 8.1

Locirajte svoje Dell aplikacije u Windows 8.1

Keresse meg a Dell alkalmazásait a Windows 8.1 alatt

Найдите приложения Dell в Windows 8.1

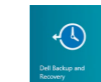
Pronađite svoje Dell aplikacije u sistemu Windows 8.1



Register your computer

Registrijate svoje računalo | Regisztrálja a számítógépét

Зарегистрируйте компьютер | Regisztrujte svoj računar



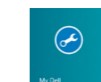
Dell Backup and Recovery Backup, recover, repair, or restore your computer

Izrada sigurnosna kopija, obnova, popravak ili vraćanje računala

Készítsen biztonsági mentést, állítsa helyre, javítsa vagy állítsa helyre számítógépét

Выполните резервное копирование, восстановление или ремонт компьютера

Napravite rezervnu kopiju računara, oporavite, popravite ili vratite računar u prethodno stanje



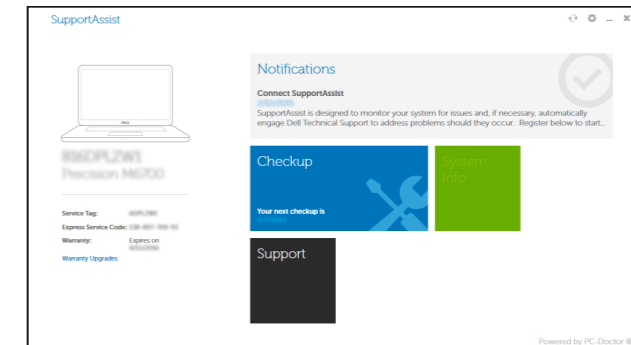
SupportAssist Check and update your computer

Provjerite i ažurirajte računalo

Ellenőrizze és frissítse számítógépét

Проверяйте и обновляйте свой компьютер

Proverite i ažurirajte računar



Product support and manuals

Podrška i priručnici za proizvod

Terméktámogatás és kézikönyvek

Техническая поддержка и руководства по продуктам

Podrška i uputstva za proizvod

dell.com/support

dell.com/support/manuals

dell.com/support/linux

Contact Dell

Kontaktirajte tvrtku Dell | Kapcsolatfelvétel a Dell-lel

Обратитесь в компанию Dell | Kontaktirajte Dell

dell.com/contactdell

Regulatory and safety

Pravne informacije i sigurnost

Szabályozások és biztonság

Соответствие стандартам и технике безопасности

Regulatorne i bezbednosne informacije

dell.com/regulatory_compliance

Regulatory model

Regulatorni model | Szabályozó modell

Модель согласно нормативной документации | Regulatorni model

P29E

Regulatory type

Regulatorna vrsta | Szabályozó típus

Тип согласно нормативной документации | Regulatorni tip

P29E001

Computer model

Model računala | Számítógép modell

Модель компьютера | Model računara

Dell Precision -7710

© 2015 Dell Inc.

© 2015 Microsoft Corporation.

© 2015 Canonical Ltd.



Printed in China.

2015-07

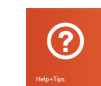
Learn how to use Windows 8.1

Saznajte kako koristiti Windows 8.1

A Windows 8.1 használatának elsajátítása

Научитесь пользоваться Windows 8.1

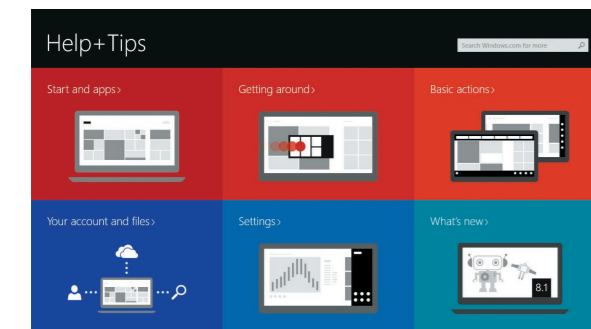
Saznajte kako da koristite Windows 8.1



Help and Tips

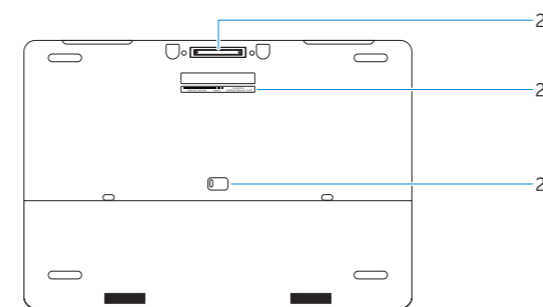
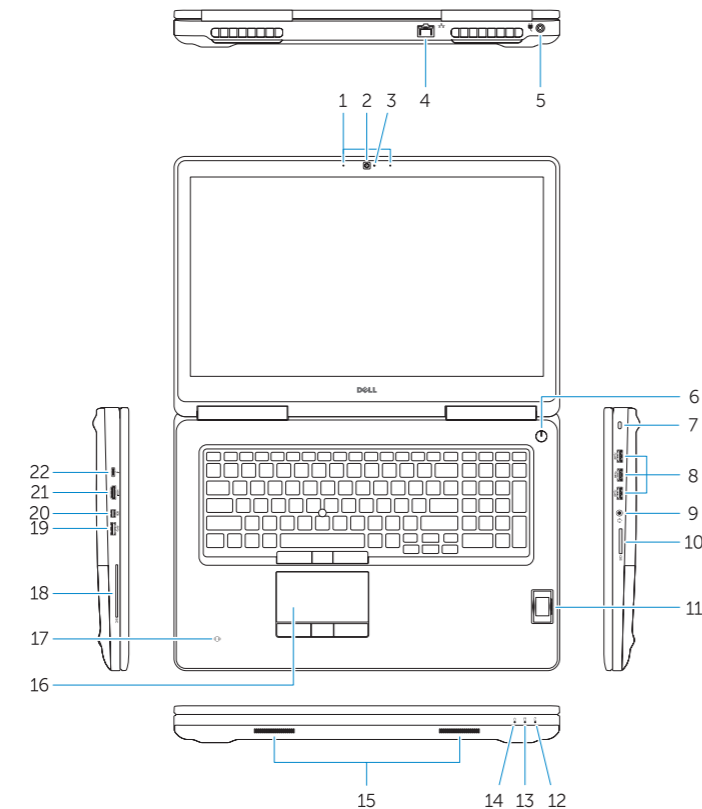
Pomoć i savjeti | Súgó és tippek

Помощь и подсказки | Pomoć i saveti



Features

Značajke | Jellemzők | Характеристики | Funkcije



1. Microphone
2. Camera (optional)
3. Camera-status light (optional)
4. Network connector
5. Power connector
6. Power button (without LED)
7. Security-cable slot
8. USB 3.0 connector
9. Headset connector
10. Memory card reader
11. Fingerprint reader (optional)
12. Battery-status light
13. Hard-drive activity light
14. Power-status light
15. Speakers
16. Touchpad
17. Contactless smartcard reader (optional)
18. Smartcard reader (optional)
19. USB 3.0 connector
20. Mini DisplayPort connector
21. HDMI connector
22. USB-C connector (optional)
23. Docking connector
24. Service-tag label
25. Door and battery release latch

1. Mikrofon
2. Kamera (opcija)
3. Svjetlo statusa kamere (opcionarno)
4. Mrežni priključak
5. Priključak za napajanje
6. Gumb napajanja (bez LED-a)
7. Utor za sigurnosni kabel
8. USB 3.0 priključak
9. Priključak za slušalice
10. Čitač memorijskih kartica
11. Čitač otiska prsta (dodatna oprema)
12. Svjetlo statusa baterije
13. Indikator aktivnosti tvrdog pogona
14. Svjetlo statusa napajanja
15. Zvučnici
16. Podloga osjetljiva na dodir
17. Beskontaktni čitač pametne kartice (opcionarno)
18. Čitač otiska prsta (opcionarno)
19. USB 3.0 priključak
20. Priključak Mini-DisplayPort
21. HDMI priključak
22. Priključak USB-C (opcionarno)
23. Priključak za spajanje
24. Najlepnica servisne oznake
25. Jezičak za oslobađanje vratašca i baterije

1. Mikrofon
2. Kamera (opcionális)
3. Kamera állapotjelző fény (opcionális)
4. Hálózati csatlakozó
5. Tápcsatlakozó
6. Bekapcsológomb (LED nélkül)
7. Biztonsági kábel foglalata
8. USB 3.0 csatlakozó
9. Fejhallgató csatlakozó
10. Memóriakártya-olvasó
11. Ujjlenyomat leolvasó (opcionális)
12. Akkumulátor állapot jelzőfény
13. Mervelemmez-meghajtó aktivitás jelzőfény
14. Bekapcsolás állapot jelzőfény
15. Hangszórók
16. Érintőpad
17. Érintkező nélküli SmartCard olvasó (opcionális)
18. SmartCard olvasó (opcionális)
19. USB 3.0 csatlakozó
20. Mini-DisplayPort csatlakozó
21. HDMI csatlakozó
22. USB-C csatlakozó (opcionális)
23. Dokkolóegység csatlakozója
24. Szerviz fül címke
25. Fedél és akkumulátor kioldó retesz

1. Микрофон
2. Камера (заказывается дополнительно)
3. Индикатор состояния камеры (заказывается дополнительно)
4. Сетевой разъем
5. Разъем питания
6. Кнопка питания (без светодиода)
7. Слот для защитного кабеля
8. Разъем USB 3.0
9. Разъем для наушников
10. Устройство чтения карт памяти (дополнительно)
11. Сканер отпечатков пальцев (дополнительно)
12. Индикатор состояния батареи
13. Индикатор работы жесткого диска
14. Индикатор состояния питания
15. Динамики
16. Сенсорная панель
17. Бесконтактное устройство чтения smart-карт (приобретается дополнительно)
18. Устройство чтения smart-карт (приобретается дополнительно)
19. Разъем USB 3.0
20. Разъем mini-DisplayPort
21. Разъем HDMI
22. Разъем USB-C (приобретается дополнительно)
23. Разъем стыковочного модуля
24. Метка обслуживания
25. Защелка дверцы и аккумулятора

1. Mikrofon
2. Kamera (opcija)
3. Svetlo za status kamere (opcija)
4. Mrežni konektor
5. Konektor za napajanje
6. Dugme za napajanje (bez LED diode)
7. Slot za zaštitni kabl
8. USB 3.0 konektor
9. Konektor za slušalice
10. Čitač memorijske kartice
11. Čitač otiska prsta (opcija)
12. Svetlo za status baterije
13. Svetlo za aktivnost čvrstog diska
14. Svetlo za status napajanja
15. Zvučnici
16. Tabla osjetljiva na dodir
17. Bezkontaktni čitač smart kartica (opcija)
18. Čitač smart kartica (opcija)
19. USB 3.0 konektor
20. Mini DisplayPort konektor
21. HDMI konektor
22. USB-C konektor (opcija)
23. Konektor za baznu stanicu
24. Nalepnica sa servisnom oznakom
25. Reza za otpuštanje vratanica i baterije

NOTE: For more information, see *Owner's Manual* at dell.com/support/manuals.

NAPOMENA: Za više informacija pogledajte *Korisnički priručnik* na dell.com/support/manuals.

MEGJEGYZÉS: Bővebb információért lásd: *A Tulajdonosi Kézikönyvet* a dell.com/support/manuals weboldalon.

ПРИМЕЧАНИЕ: Подробная информация представлена в разделе *Руководство пользователя* на сайте dell.com/support/manuals.

NAPOMENA: Za dodatne informacije pogledajte *Korisničko uputstvo* na lokaciji dell.com/support/manuals.